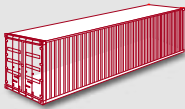


TIPOS DE

CONTENEDORES

CONTENEDOR DRY-VAN 40'

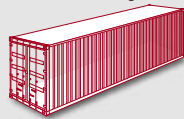
Carga máxima
29.600 kg



**DIMENSIONES
INTERIORES**
(largo x ancho x alto)
12,051 m
2,340 m
2,380 m

CONTENEDOR DRY-VAN 40' HIGH CUBE

Carga máxima
27.397 kg



**DIMENSIONES
INTERIORES**
(largo x ancho x alto)
12,056 m
2,347 m
2,684 m

CONTENEDOR DRY-VAN 20'

Carga máxima
22.100 kg



**DIMENSIONES
INTERIORES**
(largo x ancho x alto)
5,919 m
2,340 m
2,380 m

CONTENEDOR ABIERTO 20' OPEN TOP

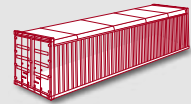
Carga máxima
21.826 kg



**DIMENSIONES
INTERIORES**
(largo x ancho x alto)
5,919 m
2,340 m
2,386 m

CONTENEDOR ABIERTO 40' OPEN TOP

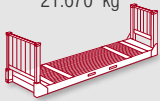
Carga máxima
26.181 kg



**DIMENSIONES
INTERIORES**
(largo x ancho x alto)
12,043 m
2,338 m
2,272 m

CONTENEDOR ABIERTO 20' FLAT RACK

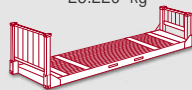
Carga máxima
21.670 kg



**DIMENSIONES
INTERIORES**
(largo x ancho x alto)
120,56 m
2,347 m
2,684 m

CONTENEDOR COLLAPSIBLE 40' FLAT RACK

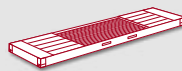
Carga máxima
25.220 kg



**DIMENSIONES
INTERIORES**
(largo x ancho x alto)
11,820 m
2,148 m
2,095 m

CONTENEDOR ABIERTO 40' FLAT RACK

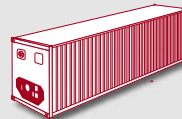
Carga máxima
29.200 kg



**DIMENSIONES
INTERIORES**
(largo x ancho x alto)
12,065 m
2,216 m

CONTENEDOR REEFER 40'

Carga máxima
27.700 kg



**DIMENSIONES
INTERIORES**
(largo x ancho x alto)
11,561 m
2,280 m
2,249 m

CONTENEDOR REEFER 20'

Carga máxima
22.100 kg



**DIMENSIONES
INTERIORES**
(largo x ancho x alto)
5,919 m
2,340 m
2,380 m